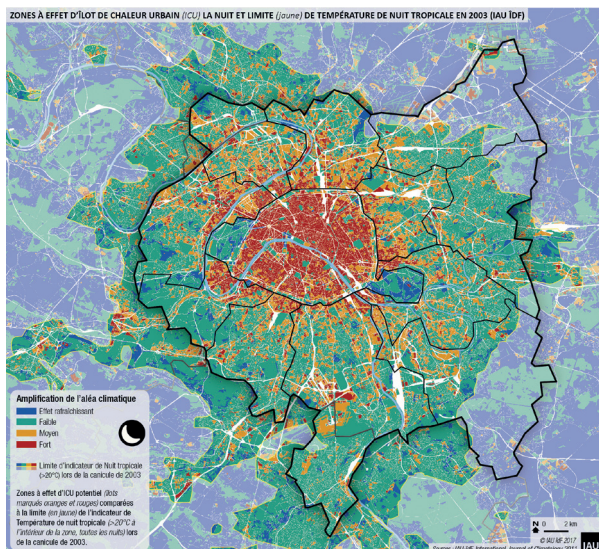
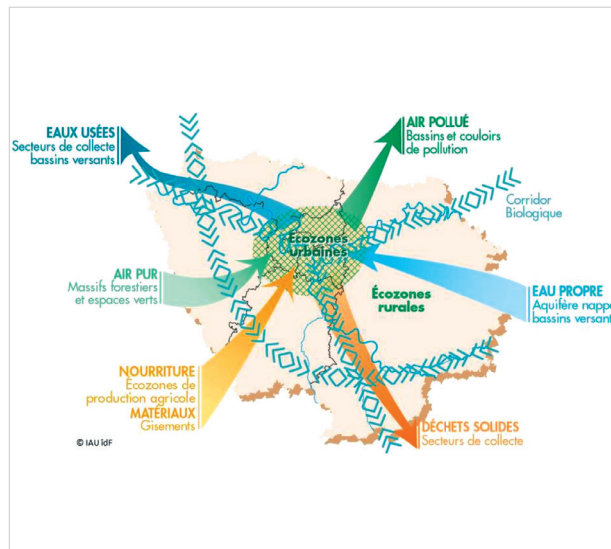


Les défis de la transition énergétique et de l'adaptation au changement climatique



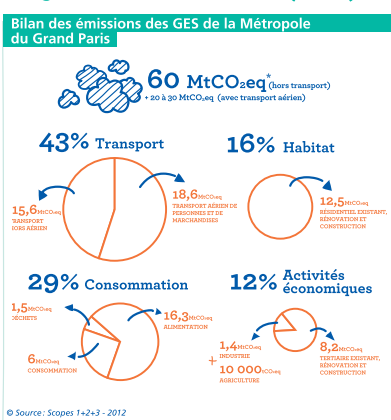
Zones à effet d'îlot de chaleur urbain



Une métropole fortement dépendante pour ses ressources



Une métropole porteuse d'une forte ambition de réduction de gaz à effet de serre (GES)*



- Un objectif « neutralité carbone » en 2050 qui implique une réduction par 4 des émissions de gaz à effet de serre et la mise en place de dispositifs de compensation pour les émissions restantes.
- +2°C à l'horizon 2100 (limite fixée par la COP21).

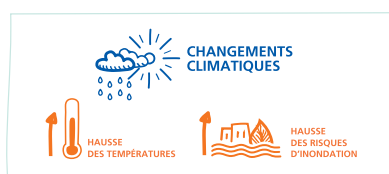
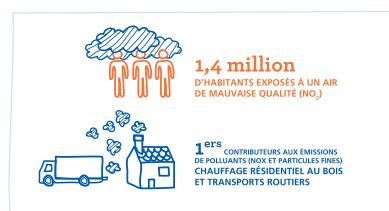


La transition énergétique, levier de la sobriété métropolitaine

- La métropole importe 97 % de l'énergie qu'elle consomme, 12 % de cette énergie est issue de sources renouvelables ou de récupération.
- La rénovation thermique des bâtiments et l'identification de gisements énergétiques locaux sont des axes de travail structurants.



Une métropole très exposée aux risques et aux nuisances, engagée vers plus de robustesse et de résilience



- 12 % de la superficie du territoire est en zone inondable : 335 000 logements, 695 000 habitants, 672 000 emplois, 96 600 établissements sont exposés à une crue centennale.
- Même si la qualité de l'air s'améliore, 1,4 M d'habitants restent exposés à un air de mauvaise qualité.
- 5,6 M de personnes fortement exposées au bruit (notamment routier et aérien).
- 73 % de la population métropolitaine réside dans un quartier soumis à un effet d'îlot de chaleur urbain*.
- 12 % de la superficie du territoire est en zone inondable.



La nature dans la métropole, socle de l'atténuation à l'exposition aux risques et nuisances

- 21 % de la métropole est occupée par des milieux naturels.
- La présence d'espaces végétalisés et boisés, de fleuves, de parcs et jardins, joue un rôle important dans l'appréhension des effets du changement climatique.



Une métropole fortement dépendante pour ses ressources en eau, matériaux, énergie, produits alimentaires, bois...

- 90 % des granulats utilisés pour la construction proviennent de l'extérieur de la métropole.
- Avec 2 % de surfaces agricoles, la métropole est complètement dépendante pour son alimentation.
- En 2020, 50 % de nos déchets devront être recyclés contre 13 % en 2014.
- Les déchets du BTP représentent plus de 70 % du volume de l'ensemble des déchets.

*Lexique

L'îlot de chaleur urbain : l'îlot de chaleur urbain est un effet de dôme thermique, créant une sorte de microclimat urbain où les températures sont significativement plus élevées : plus on s'approche du centre de la ville, plus il est dense et haut, et plus le thermomètre grimpe.

GES : les Gaz à Effet de Serre sont des gaz qui absorbent une partie des rayons solaires en les redistribuant sous la forme de radiations au sein de l'atmosphère terrestre. Ce phénomène est appelé effet de serre.

MtCO₂ Eq. : millions de tonnes équivalent CO₂.



Métropole du Grand Paris

Participez à la concertation sur www.metropolegrandparis.fr/scot